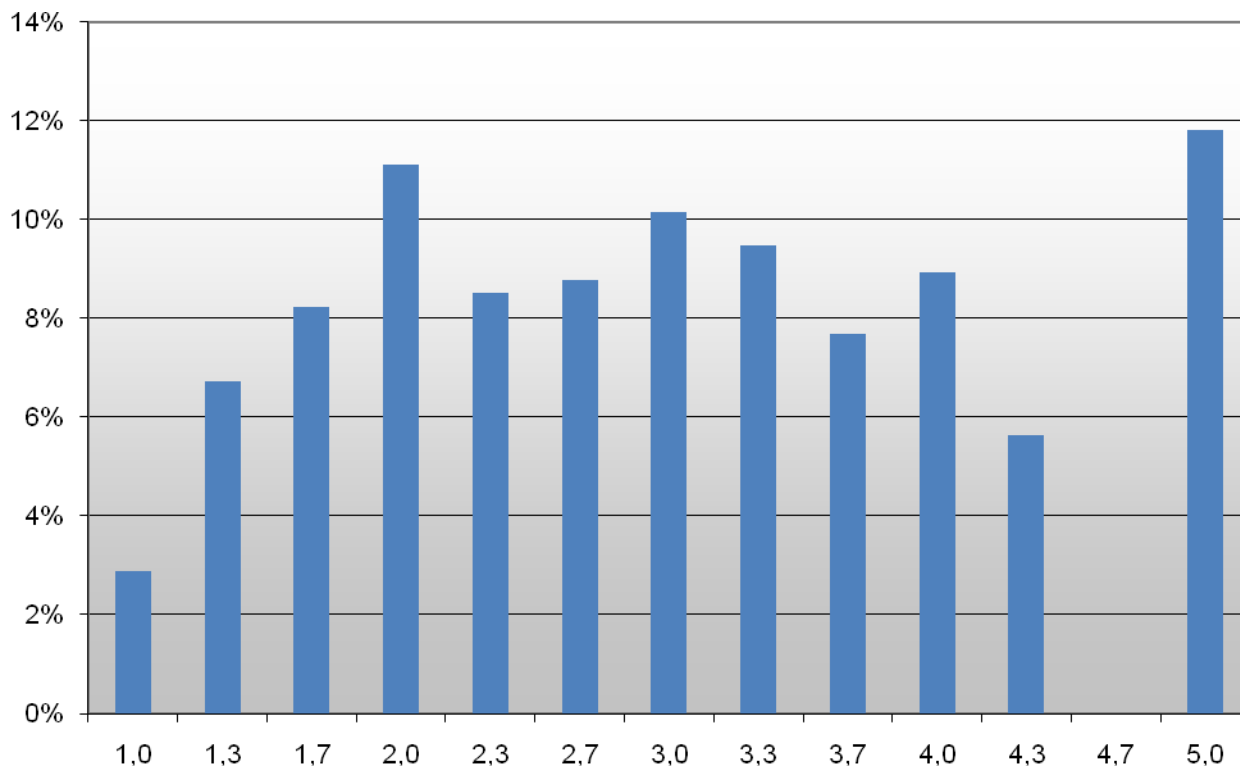


Notenverteilung
WS 2009/10 – Bachelor:
Unternehmen, Märkte, Volkswirtschaften



Wertetabelle:

Note	Anzahl	Anteil (%)
1.0	21	3%
1.3	49	7%
1.7	60	8%
2.0	81	11%
2.3	62	9%
2.7	64	9%
3.0	74	10%
3.3	69	9%
3.7	56	8%
4.0	65	9%
4.3	41	6%
4.7	0	0%
5.0	86	12%
Σ	728	100

Mittelwert der bestandenen Klausuren: 2,63

Mittelwert aller geschriebenen Klausuren: 3,00

Nicht bestanden: 17,4 %