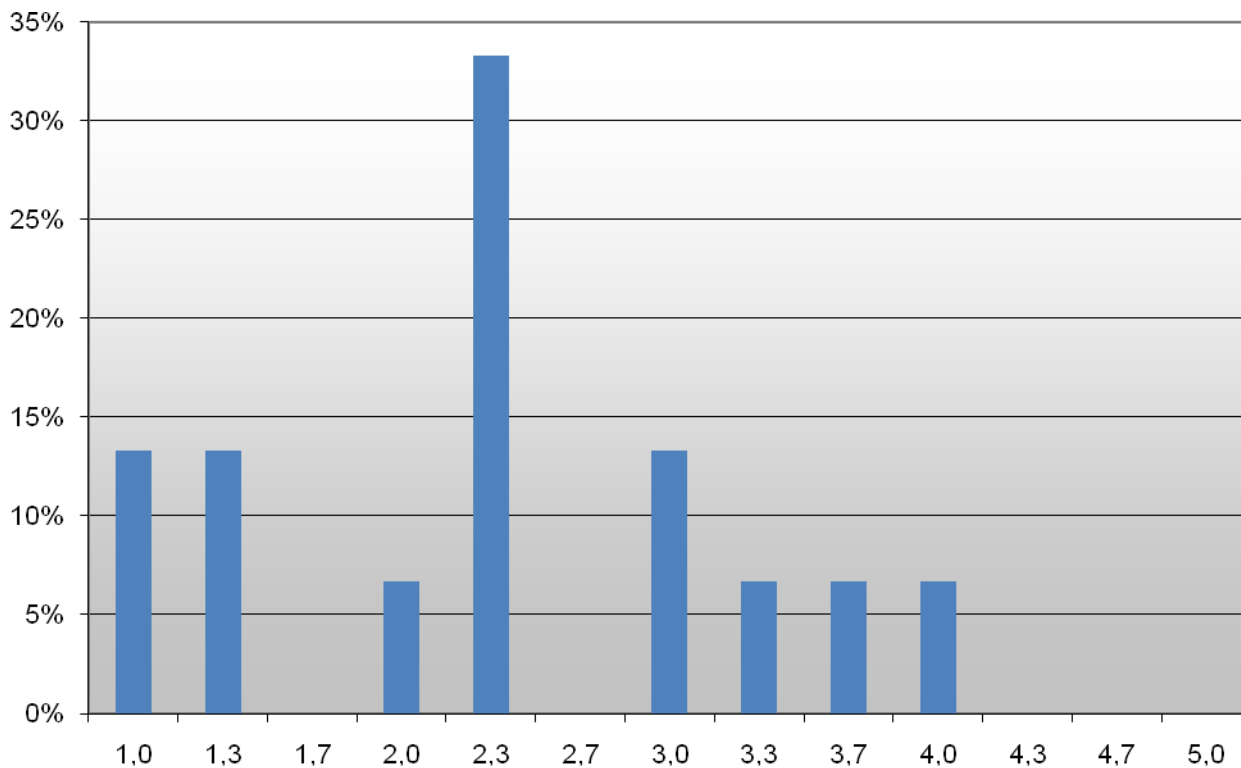


Notenverteilung
WS 2009/10 – Master:
Panel- und Evaluationsverfahren



Wertetabelle:

Note	Anzahl	Anteil (%)
1.0	2	13%
1.3	2	13%
1.7	0	0%
2.0	1	7%
2.3	5	33%
2.7	0	0%
3.0	2	13%
3.3	1	7%
3.7	1	7%
4.0	1	7%
4.3	0	0%
4.7	0	0%
5.0	0	0%
Σ	15	100

Mittelwert der bestandenen Klausuren: 2,34

Mittelwert aller geschriebenen Klausuren: 2,34

Nicht bestanden: 0 %