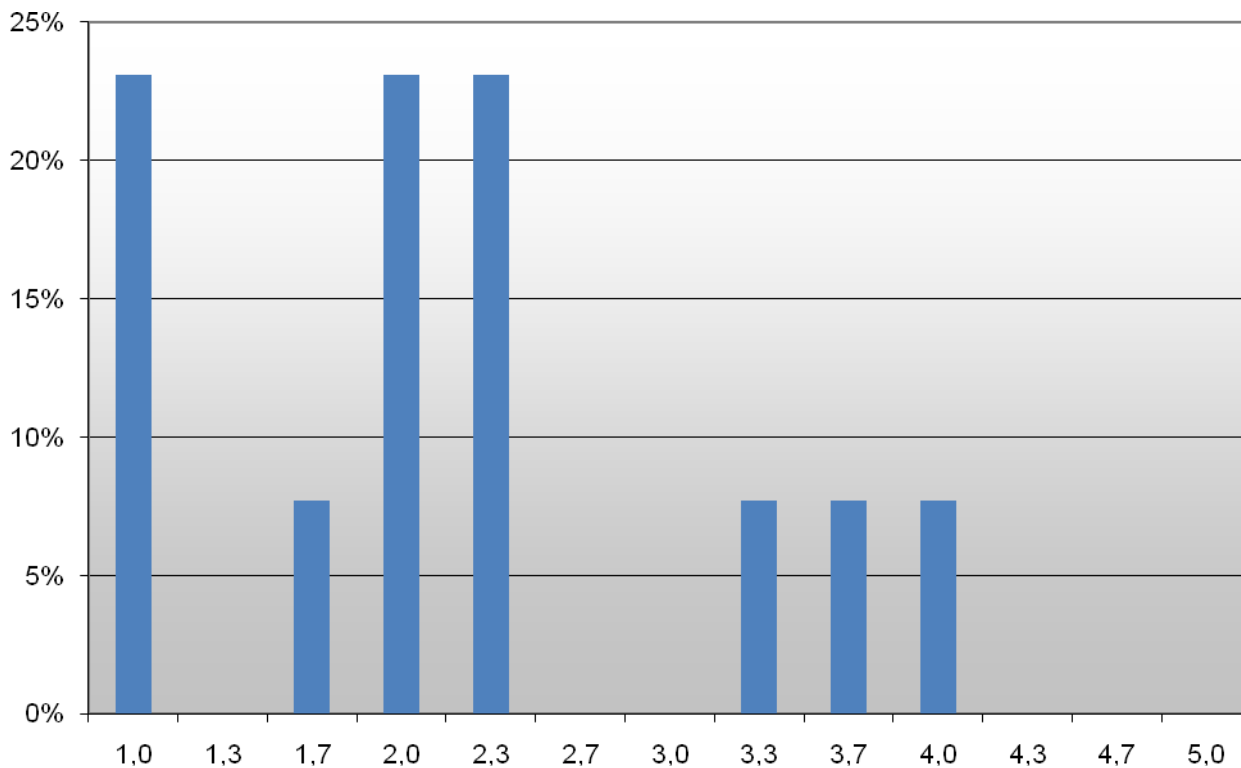


Notenverteilung (inkl. Hausarbeit)
WS 2009/10 – Bachelor:
Empirische Wirtschaftsforschung II



Wertetabelle:

Note	Anzahl	Anteil (%)
1.0	3	23%
1.3	0	0%
1.7	1	8%
2.0	3	23%
2.3	3	23%
2.7	0	0%
3.0	0	0%
3.3	1	8%
3.7	1	8%
4.0	1	8%
4.3	0	0%
4.7	0	0%
5.0	0	0%
Σ	13	100

Mittelwert der bestandenen Klausuren: 2,2

Mittelwert aller geschriebenen Klausuren: 2,2

Nicht bestanden: 0 %