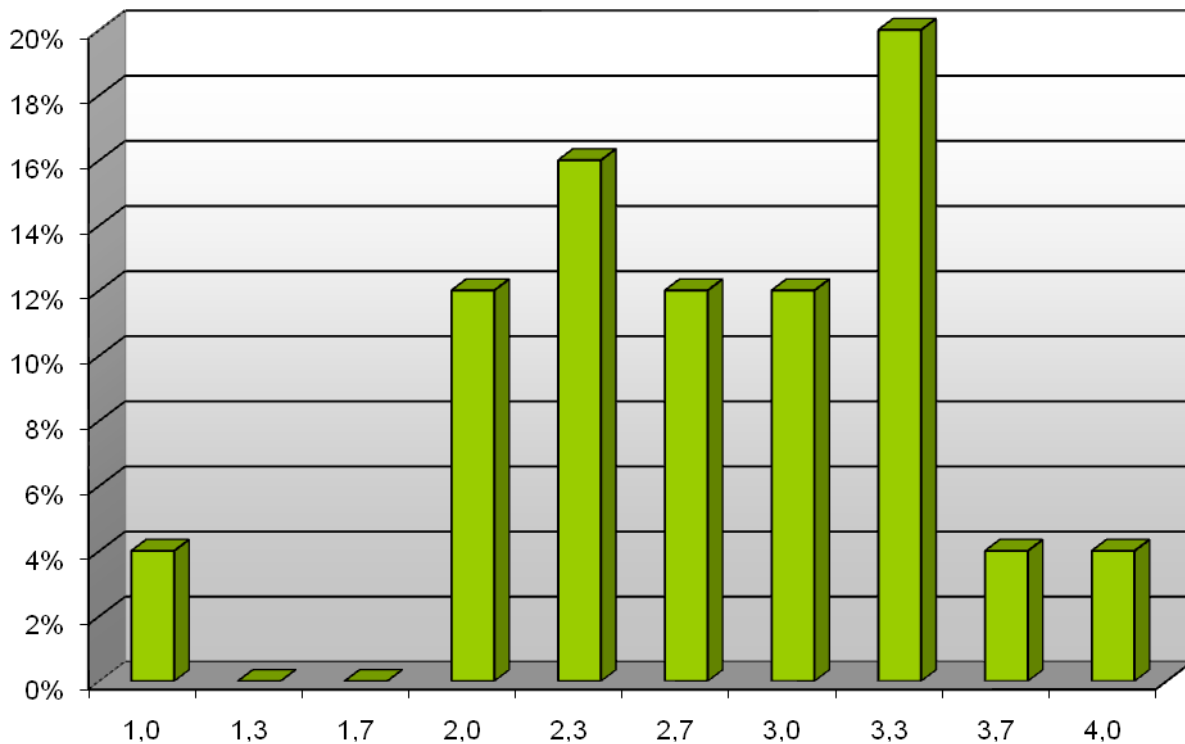


## Notenverteilung WS 2008/09 – Grundstudium (Diplom): Statistik II



### Wertetabelle:

Note	Anzahl	Anteil (%)
1.0	1	4%
1.3	0	0%
1.7	0	0%
2.0	3	12%
2.3	4	16%
2.7	3	12%
3.0	3	12%
3.3	5	20%
3.7	1	4%
4.0	1	4%
5.0	4	16%
$\Sigma$	21	100 %

Mittelwert der bestandenen Klausuren: 2.7

Mittelwert aller geschriebenen Klausuren: 3.1

Nicht bestanden: 16 %