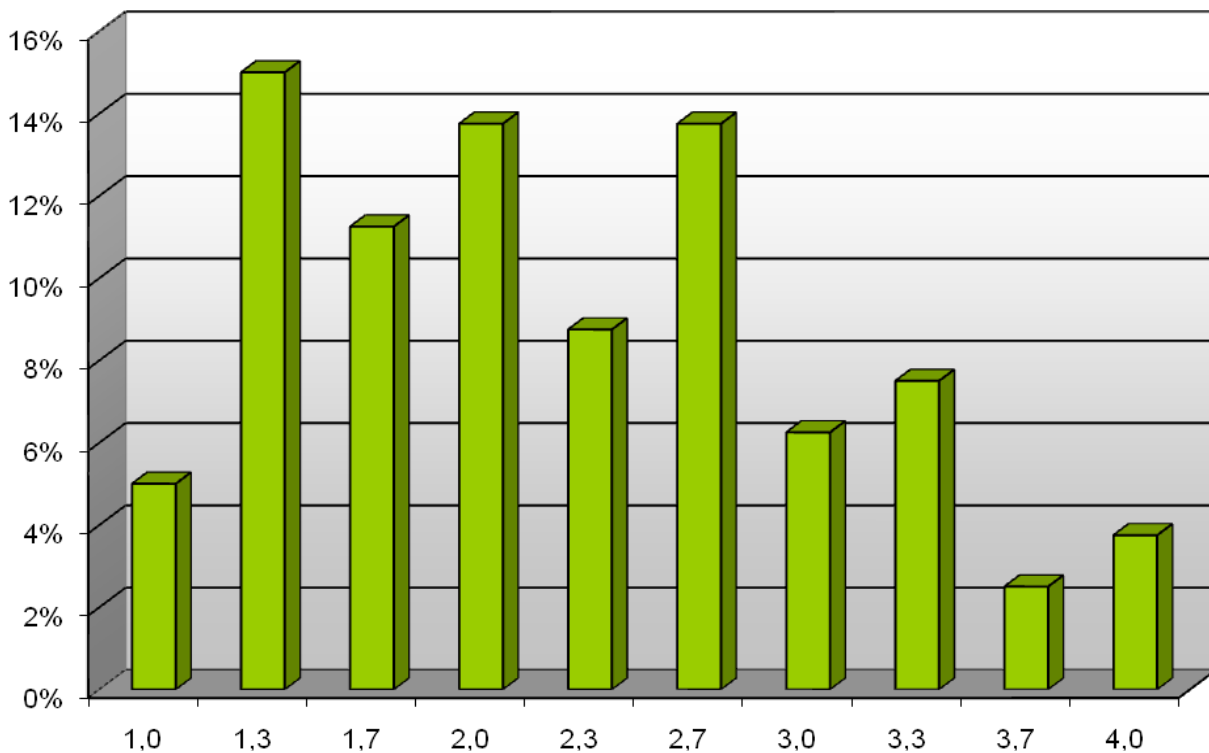


Notenverteilung WS 2008/09 – Hauptstudium (Diplom): Ökonometrie



Wertetabelle:

Note	Anzahl	Anteil (%)
1.0	4	5%
1.3	12	15%
1.7	9	11%
2.0	11	14%
2.3	7	9%
2.7	11	14%
3.0	5	6%
3.3	6	8%
3.7	2	3%
4.0	3	4%
4.3	5	6%
4.7	1	1%
5.0	4	5%
Σ	80	100%

Mittelwert der bestandenen Klausuren: 2.2

Mittelwert aller geschriebenen Klausuren: 2.5

Nicht bestanden: 12%