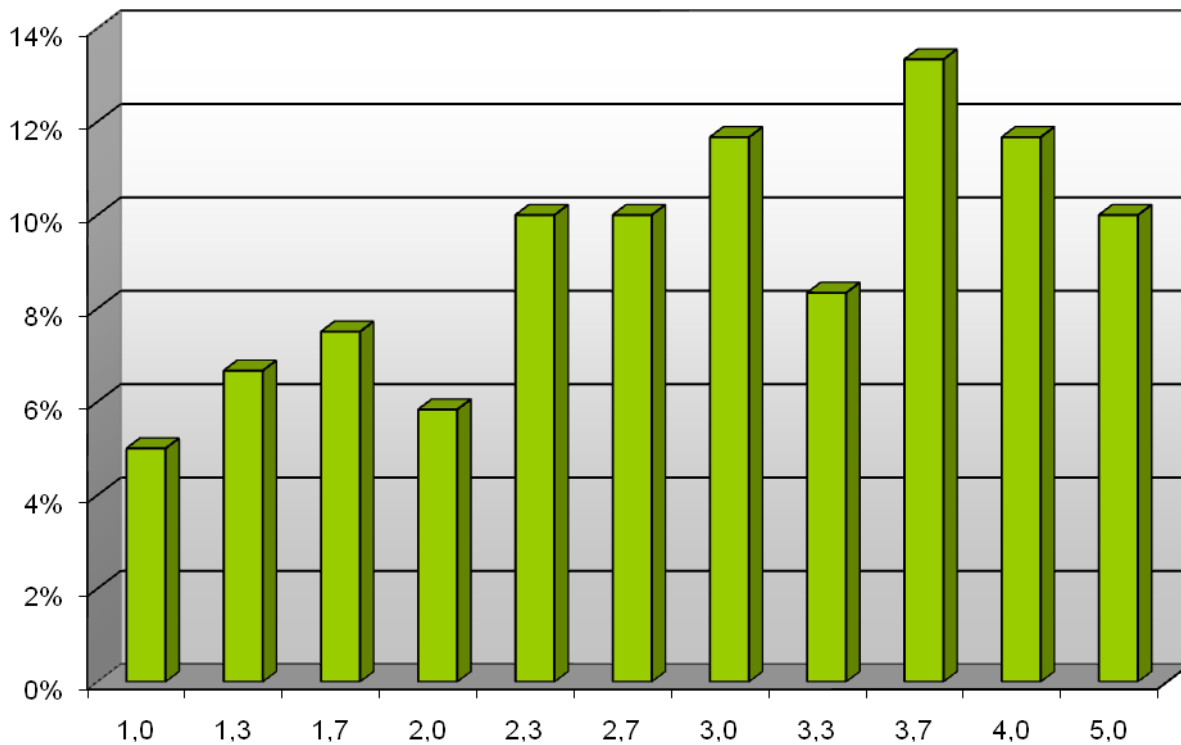


**Notenverteilung**  
**SS 2009 – Bachelor:**  
**Unternehmen, Märkte, Volkswirtschaften**



**Wertetabelle:**

Note	Anzahl	Anteil (%)
1.0	6	5%
1.3	8	7%
1.7	9	8%
2.0	7	6%
2.3	12	10%
2.7	12	10%
3.0	14	12%
3.3	10	8%
3.7	16	13%
4.0	14	12%
5.0	12	10%
$\Sigma$	120	100

Mittelwert der bestandenen Klausuren: 2.7

Mittelwert aller geschriebenen Klausuren: 3.0

Nicht bestanden: 10%