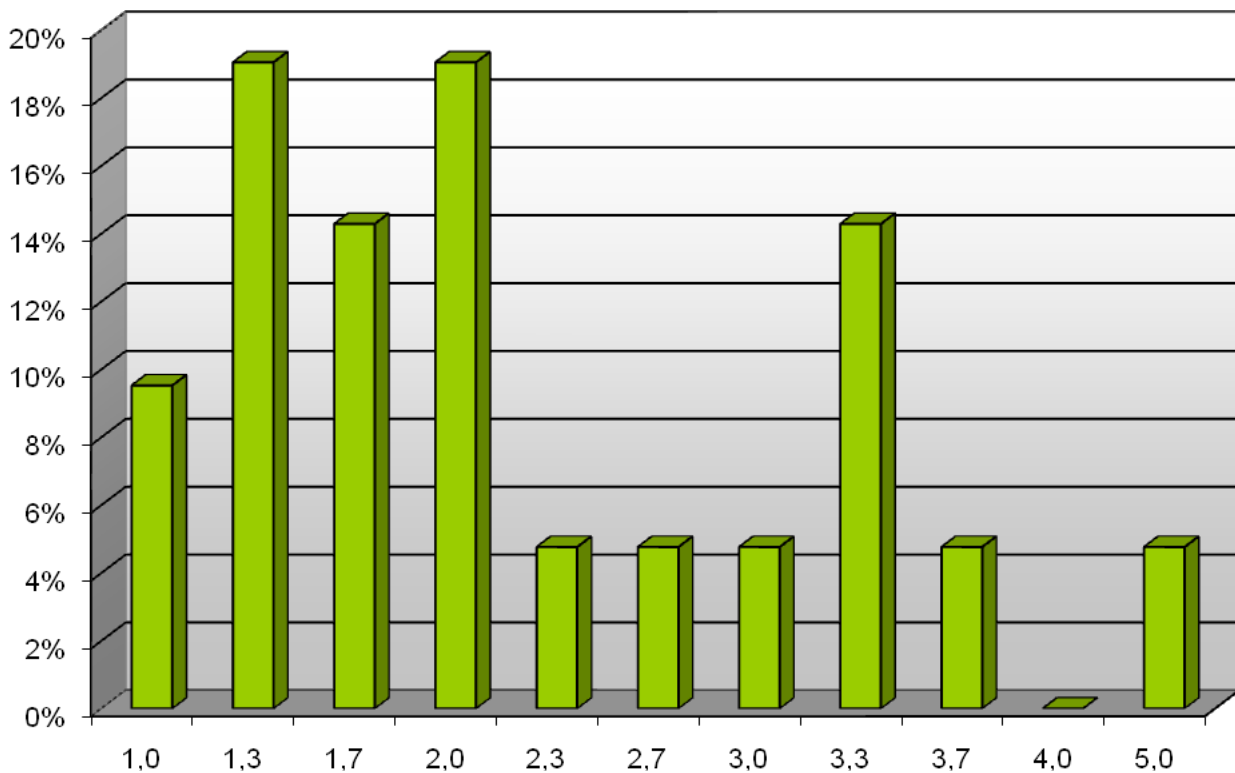


Notenverteilung SS 2009 – Hauptstudium (Diplom): Personalökonomik



Wertetabelle:

Note	Anzahl	Anteil (%)
1,0	2	10
1,3	4	19
1,7	3	14
2,0	4	19
2,3	1	5
2,7	1	5
3,0	1	5
3,3	3	14
3,7	1	5
4,0	0	0
5,0	1	5
Σ	21	100

Mittelwert der bestandenen Klausuren: 2,1

Mittelwert aller geschriebenen Klausuren: 2,2

Nicht bestanden: 4,8 %