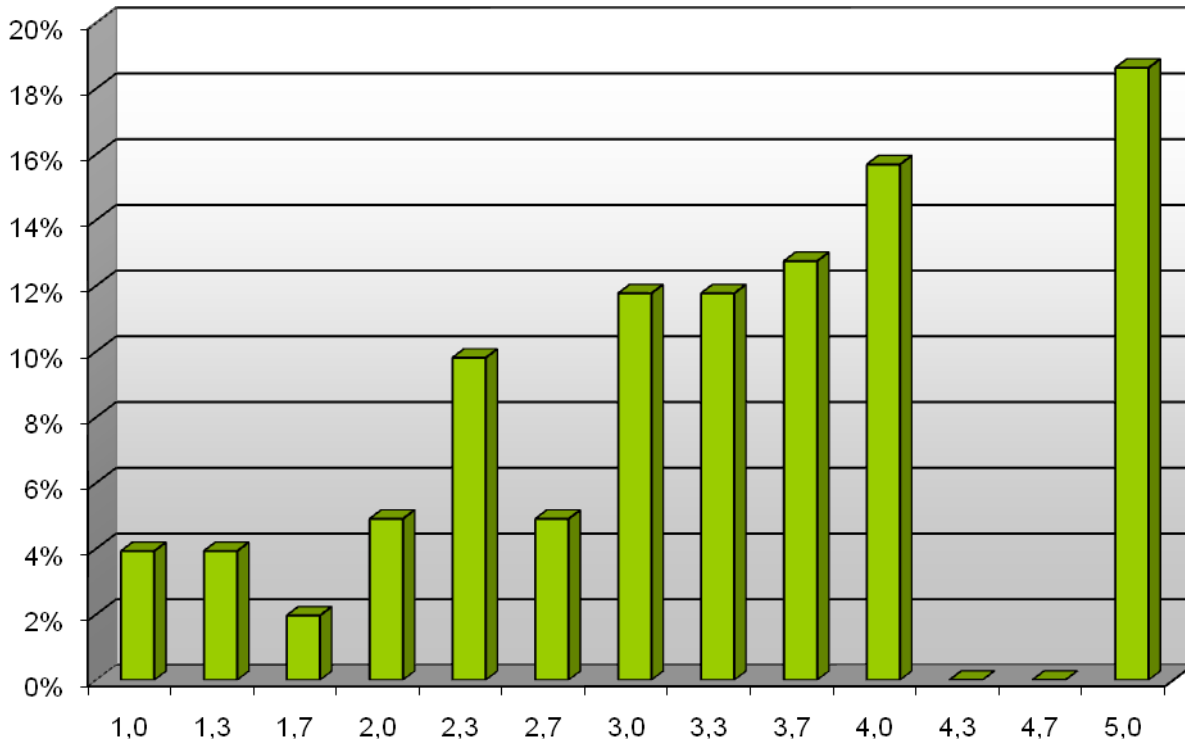


Notenverteilung
SS 2009 – Bachelor: Praxis der empirischen
Wirtschaftsforschung (2.Termin)



Wertetabelle:

Note	Anzahl	Anteil (%)
1.0	4	4%
1.3	4	4%
1.7	2	2%
2.0	5	5%
2.3	10	10%
2.7	5	5%
3.0	12	12%
3.3	12	12%
3.7	13	13%
4.0	16	16%
4.3	0	0%
4.7	0	0%
5.0	19	19%
Σ	102	100

Mittelwert der bestandenen Klausuren: 2,97

Mittelwert aller geschriebenen Klausuren: 3,35

Nicht bestanden: 18,63 %