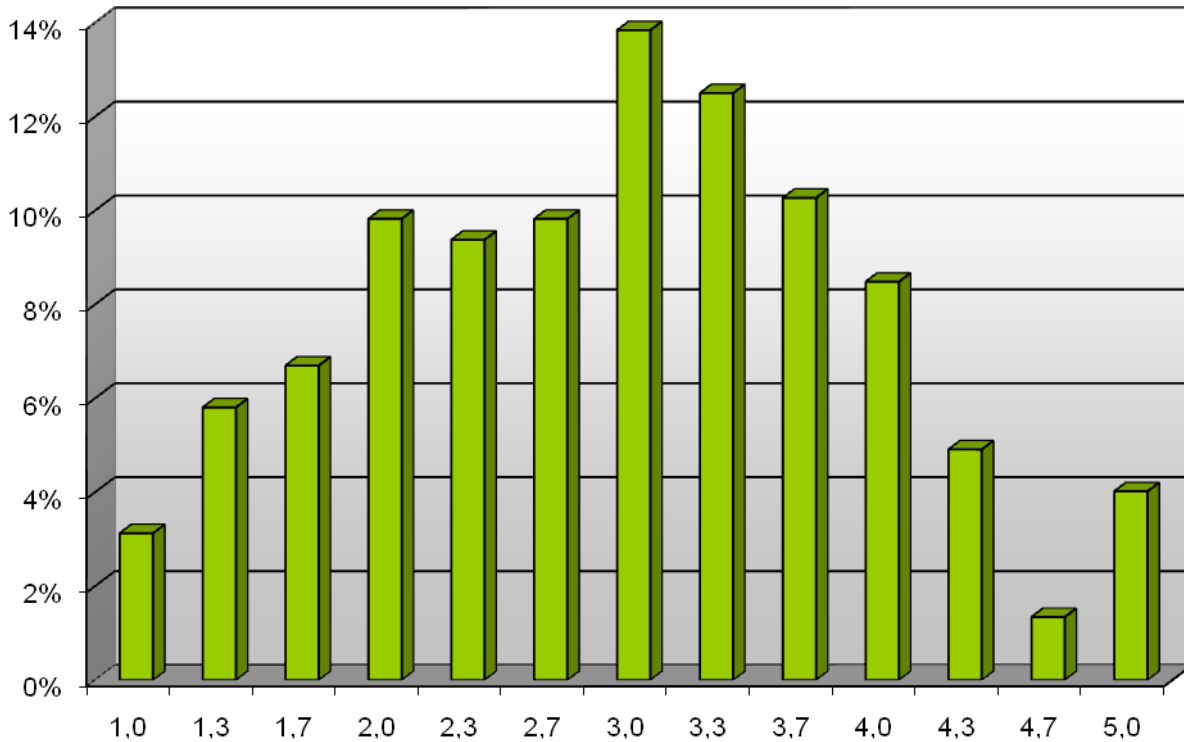


**Notenverteilung**  
**SS 2009 – Bachelor: Praxis der empirischen**  
**Wirtschaftsforschung (1.Termin)**



**Wertetabelle:**

Note	Anzahl	Anteil (%)
1.0	7	3%
1.3	13	6%
1.7	15	7%
2.0	22	10%
2.3	21	9%
2.7	22	10%
3.0	31	14%
3.3	28	13%
3.7	23	10%
4.0	19	8%
4.3	11	5%
4.7	3	1%
5.0	9	4%
<b>Σ</b>	<b>224</b>	<b>100</b>

Mittelwert der bestandenen Klausuren: 2,72

Mittelwert aller geschriebenen Klausuren: 2,92

Nicht bestanden: 10,27 %