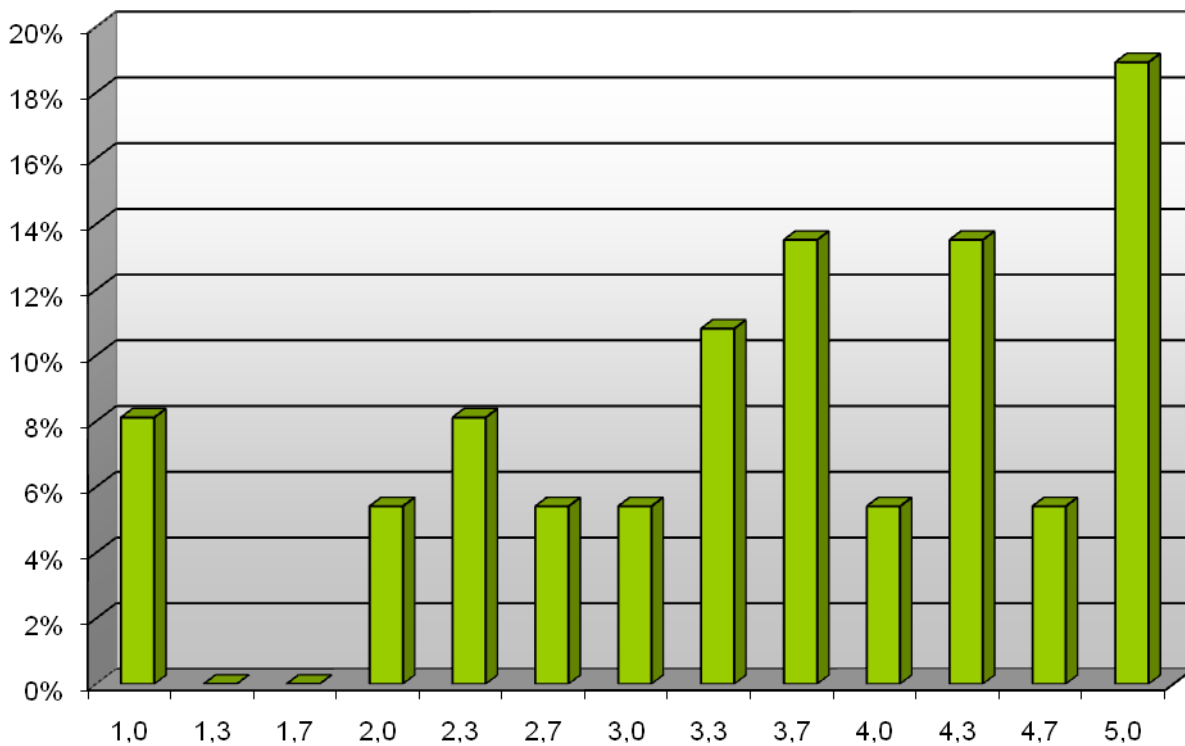


## Notenverteilung SS 2009 – Hauptstudium (Diplom): Ökonometrie



### Wertetabelle:

Note	Anzahl	Anteil (%)
1.0	3	8%
1.3	0	0%
1.7	0	0%
2.0	2	5%
2.3	3	8%
2.7	2	5%
3.0	2	5%
3.3	4	11%
3.7	5	14%
4.0	2	5%
4.3	5	14%
4.7	2	5%
5.0	7	19%
$\Sigma$	37	100%

Mittelwert der bestandenen Klausuren: 2.8

Mittelwert aller geschriebenen Klausuren: 3.5

Nicht bestanden: 38%