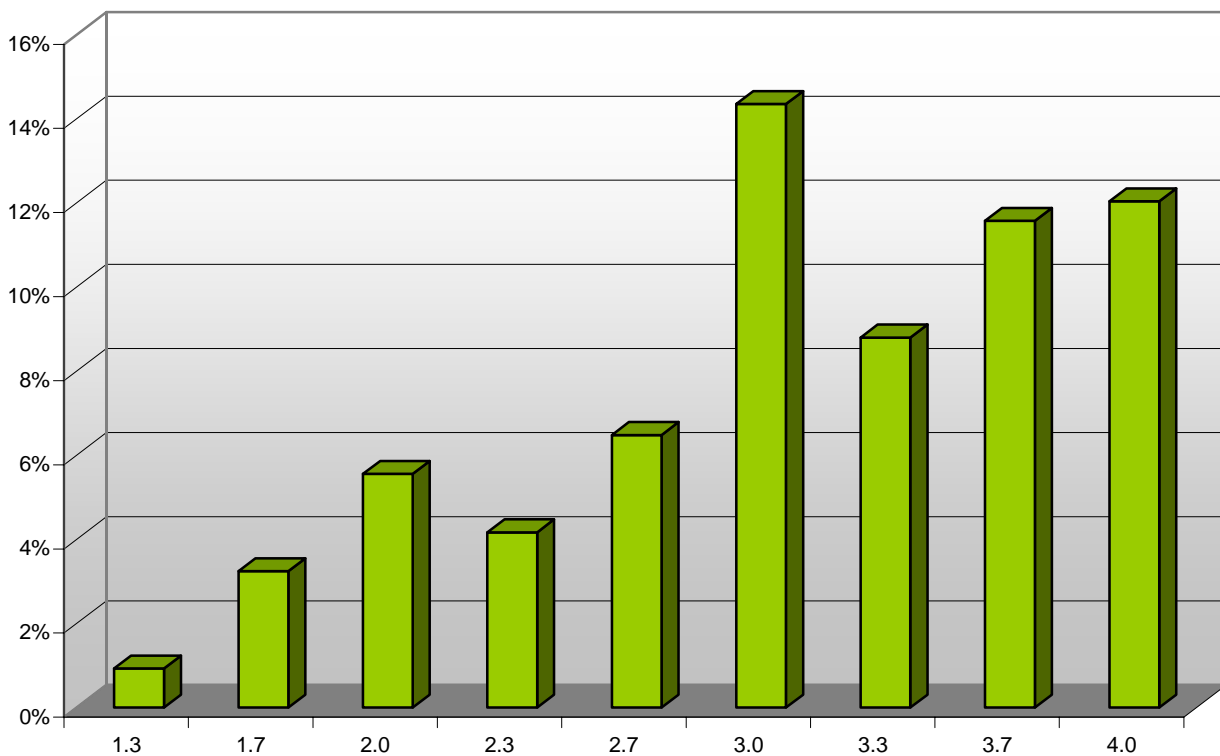


Notenverteilung

SS 2008 – Bachelor: Unternehmen, Märkte, Volkswirtschaften



Wertetabelle:

Note	Anzahl	Anteil (%)
1,0	0	0%
1,3	2	1%
1,7	7	3%
2,0	12	6%
2,3	9	4%
2,7	14	6%
3,0	31	14%
3,3	19	9%
3,7	25	12%
4,0	26	12%
Σ	216	100
Mittelwert der bestandenen Klausuren: 3,10		
Mittelwert aller geschriebenen Klausuren: 3,72		
Nicht bestanden: 32,87 %		