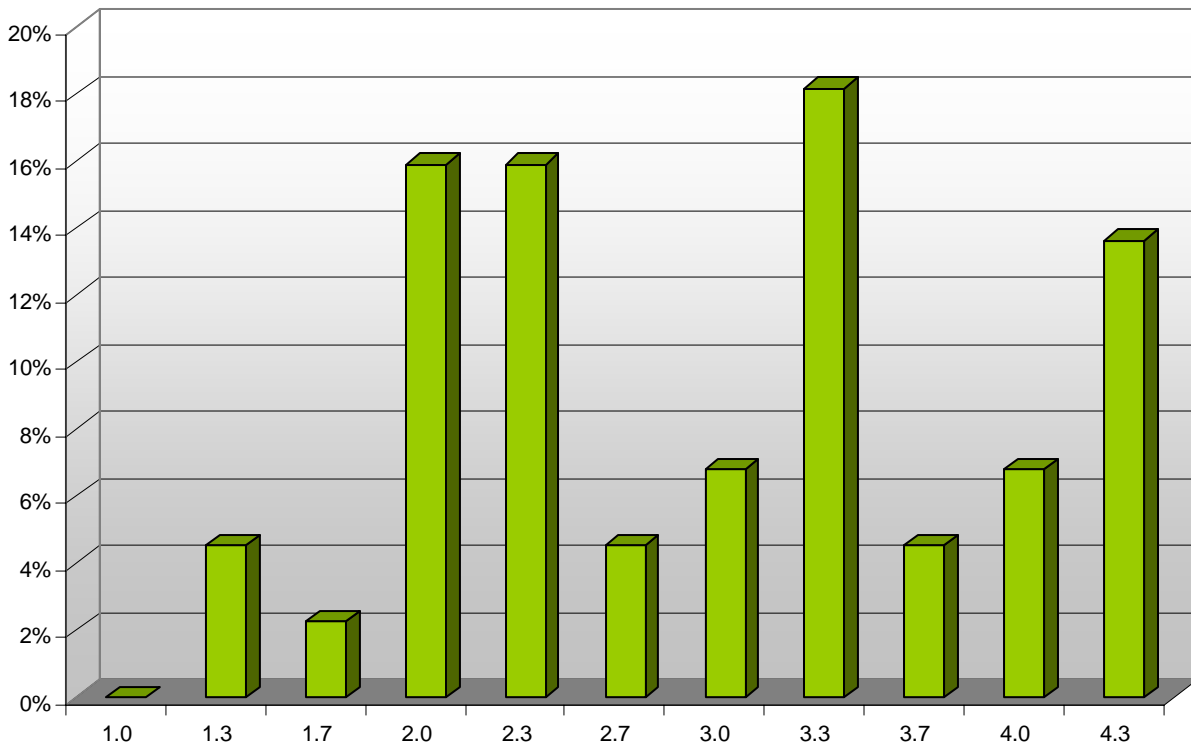


## Notenverteilung SS 2008 – Grundstudium (Diplom): Statistik II



### Wertetabelle:

Note	Anzahl	Anteil (%)
1,0	0	0 %
1,3	2	5 %
1,7	1	2 %
2,0	7	16 %
2,3	7	16 %
2,7	2	5 %
3,0	3	7 %
3,3	8	18 %
3,7	2	5 %
4,0	3	7 %
4,3	6	14 %
$\Sigma$	44	100 %

Mittelwert der bestandenen Klausuren: 2,94

Mittelwert aller geschriebenen Klausuren: 3,08

Nicht bestanden: 6,82 %