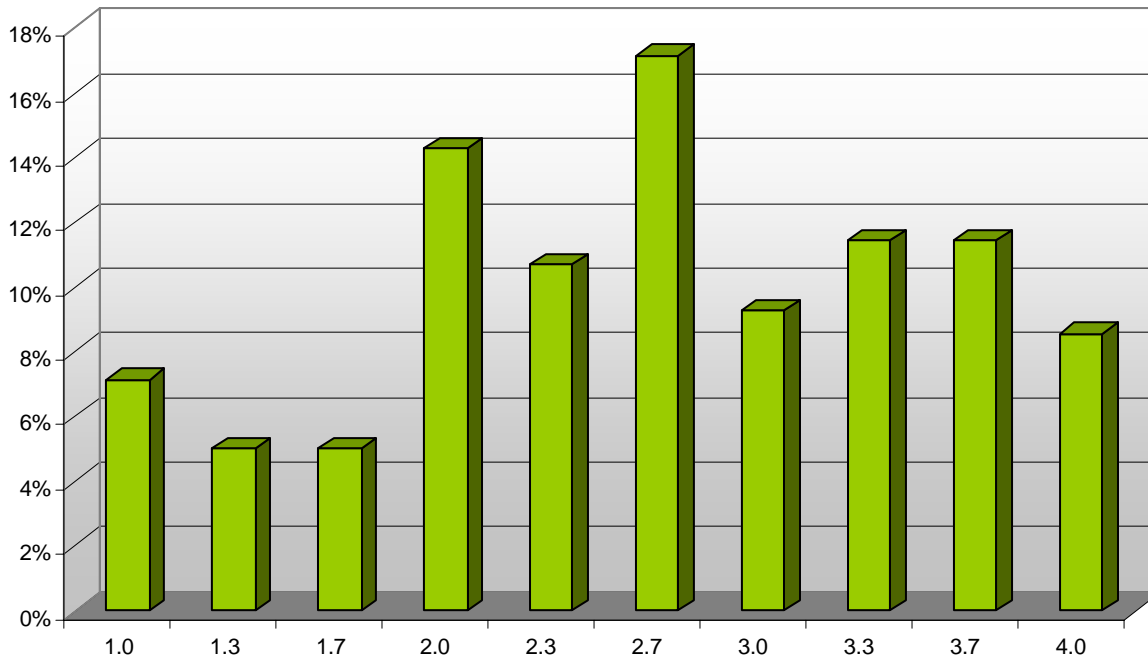


Notenverteilung

SS 2008 – Bachelor: Praxis der empirischen Wirtschaftsforschung I



Wertetabelle:

Note	Anzahl	Anteil (%)
1.0	10	7.1%
1.3	7	5.0%
1.7	7	5.0%
2.0	20	14.3%
2.3	15	10.7%
2.7	24	17.1%
3.0	13	9.3%
3.3	16	11.4%
3.7	16	11.4%
4.0	12	8.6%
Σ	140	100
Mittelwert der bestandenen Klausuren: 2,64		
Mittelwert aller geschriebenen Klausuren: 2,86		
Nicht bestanden: 10,83 %		